

# Cursus Keurmeester klimmaterieel, valbeveiliging en hijsmiddelen (combi)

## Inleiding

Sinds de invoering van de Arbowet is het periodiek keuren van ladders, trappen, rolsteigers, valbeveiligingsmiddelen en hijsmiddelen verplicht. Ook de VCA checklist eist deze jaarlijkse keuring. De keuringen kunnen worden uitbesteed, maar mogen ook intern worden uitgevoerd door een ter zake deskundige.

Middels deze cursus worden medewerkers opgeleid tot voldoende onderricht persoon voor het keuren van ladders, trappen, rolsteigers, valbeveiligingsmiddelen en hijsmiddelen volgens de Arbowet, NEN 2484 en NEN-EN 1004, EN 1147, NEN 341, EN361, EN363 etc.

## Doel

Na voltooiing van de cursus heeft de cursist voldoende kennis en praktische oefening opgedaan om zelfstandig keuringen aan deze middelen uit te kunnen voeren.

## Inhoud

De cursus bestaat uit een theorie en praktijkgedeelte. Onderwerpen welke in de theorie behandeld worden:

- ✓ Waarom, wanneer en door wie keuren
- ✓ Achtergronden wetgeving en normen
- ✓ Risico's
- ✓ Veel voorkomende gebreken en de bijbehorende risico's
- ✓ Visuele inspectie
- ✓ Grenswaarden en afkeurcriteria;
- ✓ De administratieve afhandeling van keuringen

## Practicum

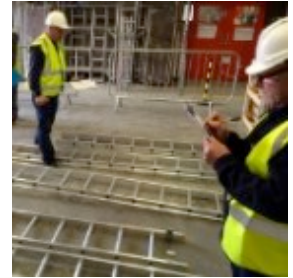
Op de practicumlocatie zijn meerdere praktijkmiddelen aanwezig.

## Cursusduur

1 dag van 8 tot ca. 17 uur.

## Doelgroep

De cursus is bedoeld voor technische medewerkers die worden ingezet als keurmeester voor klimmaterieel, valbeveiliging en hijsmiddelen voor zowel het keuren van de middelen eigen organisatie als het uitvoeren van keuringen voor derden als externe keurmeester. Een technische vooropleiding is niet noodzakelijk.



## Certificaat

De cursus wordt afgesloten met een praktijktoets, waarna er bij voldoende resultaat een certificaat wordt uitgereikt.

## Cursuskosten

1 cursist: € 395,-  
2 t/m 3 cursisten: € 385,-  
4 t/m 5 cursisten: € 3755,-  
6 en meer cursisten: € 349,-

Genoemde prijzen zijn per cursist, exclusief BTW, inclusief cursusmateriaal en certificaat.

## Cursuslocaties

Drachten, Hengelo en praktijkcentrum Lexmond.

## Deelnemers

Maximaal 12 personen.

## In-company

Een in-company cursus scheelt reizen en kan volledig op uw organisatie worden afgestemd. Interesse? Vraag ons om nadere informatie!

## Inschrijven & Actuele Cursusplanning



[www.ingeniumbedrijfsadvies.nl](http://www.ingeniumbedrijfsadvies.nl)



[info@ingeniumbedrijfsadvies.nl](mailto:info@ingeniumbedrijfsadvies.nl)

## Ingenium B.V.



088-2450000